



**歯みがきカレンダー、歯みがきテスト
ご協力ありがとうございました！**

校外学習のマナー！

マナーを守って楽しく安全に見学
できるといいですね。



前のシート
をけったり
たたいたり
しないよう
にしまし
ょう。



バスのシート
に立ったり、
窓から首を出
したりしないよ
うにしまし
ょう。



バスが動い
ている時はバス
の中を歩か
ないようにしま
しょう。



バスの中では
さわいだり、あ
ばれたりしない
ようにしまし
ょう。

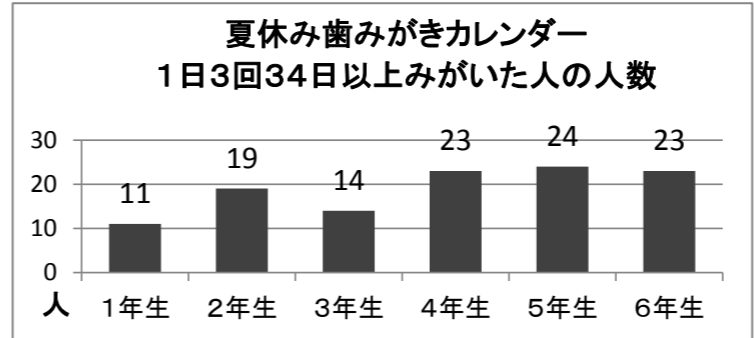


手すりにぶら
下がると危
険なので
やめましょ
う。



お年寄りや妊婦
さんにはすすん
で席をゆずりま
しょう。

歯みがきカレンダー たくさんの方ががんばってくれました。お家の方も、みがき忘れのないよう
声かけなどしてくださりありがとうございました。
学校にいる時は、昼食後の歯みがきができるのに、お家ではなかなかむずかしいという人が、たく
さんいました。また、お出かけをしたりして、みがけない場合も多かったようです。
42日間の夏休み中、8割みがけた人が何人だったのか調べてみました。

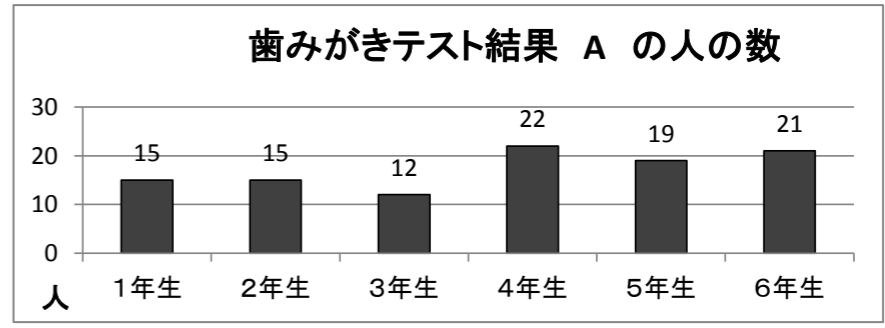


(1日3回みがくことを34日以上)

全校では、28%、ほぼ3割の人が、
一日3回みがくことを34日以上できま
した。
がんばりましたね。
2学期も、「食べたら歯みがき」を忘れ
ず、むし歯を作らないよう心がけましょ
う。

歯みがきテストもがんばりましたね。ほとんどの人が、お家の人と一緒にテストしてくれていました。
歯並びは人それぞれ違います。体の成長とともに歯並びも変わります。ですから、歯みがきはその
時々合わせた歯みがきが必要になってきます。

お家の人の評価A(きれい)
の人数を調べてみました。
高学年になるほど、少しずつ
歯みがきが上手になって
いるようです。
自分の歯並びに合わせた
歯みがきをしているのですね。



鏡を見ながら、歯みがきをし
一本一本みがいていくように
するといいと思いますよ。

環境衛生検査結果

7月3日 学校薬剤師の櫻井徹先生が来校し、教室の空気、ダニ、ホルムアルデヒド
照度、騒音について調べていただきました。
教室の空気は、少し涼しい日でしたので、エアコンを使用せず、窓を大きく開けていた
ためとても良い状態でした。
また、パソコン室のダニ、照度(明るさ)、騒音(外からの音の大きさ)もよい結果でした。
ただ、柱が影になるような席は、少し暗めなので、天井の蛍光灯の近くに座るように工夫
するようにとご指導いただきました。
教材室のホルムアルデヒドを測定しましたが、検出されませんでした。
2回目の検査は3学期に来校していただき、教室の空気等の検査を再度実施してい
ただく予定です。

むし歯、治療を終えましたか？

歯科健診時、永久歯または乳歯のむし歯があった人は、全校で126人でした。9月1日ま
で63人が治療を終えていますが、まだ63人が終了していません。永久歯は一生使う歯、乳
歯のむし歯は、永久歯の歯並びに影響します。むし歯のない、歯並びのよい歯は、健康の入り
口であり、一生の宝物です。むし歯治療は時間がかかりますが、根気強く治療を続けましょ
う。そして、治療を終えたらお手紙を学校に持ってきてください。