

ほけんだより 5月号



春日部市立正善小学校 平成30年度

新学期がスタートして、1か月が過ぎました。新しいクラスには慣れましたか？

5月は1年の中でも過ごしやすい季節ですが、朝晩と昼間の気温差が激しい日もあり、体調管理が難しい季節でもあります。毎日の手洗い・うがいはもちろんですが、気温が低い日は下着を一枚増やすなど、衣服での体調管理もしっかりして、自分の体を守ってほしいと思います。

保護者の方へ

各健康診断結果のお知らせについて

○**歯科健診（全学年）** 学校での健診は、歯科医院での健診に比べて短時間であり、照明や設備も十分ではありません。そのため、あくまでも疑いとして結果のお知らせを出しています。**むし歯の疑いのある場合は、確認のためにもなるべく早く歯科医院を受診してください。**

○**聴力検査（1・2・3・5年）**
音が聞き取りにくく、受診の必要がある児童に通知を出しています。痛みはなくても耳に病気があり、一時的に聞こえが悪い場合もあります。水泳学習もありますので、医師の指示に従ってください。

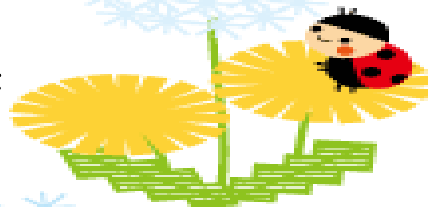
○**視力検査（全学年）**
ABCDの判定で、視力が0.9以下（B・C・D）の児童へ結果の通知を出しています。眼科医の指示にしたがってください。めがねを使用している場合も眼科にて定期的な検診をお願いします。

視力は意欲につながります。

～「見えない」では勉強もお話もよくわからない～

視力検査でC（0.6～0.3）やD（0.2以下）の視力の方が数名いました。教室の後ろの座席から黒板を見るには、B（0.9～0.7）以下の視力だと難しいです。**視力がB以下の場合は、受診して医師の指示にしたがってください。**

教室の座席は配慮をいたしますが、よく見えないまま大切な1年間を過ごしてしまうのでは、とても勿体ないと思います。学習の能率・集中力を高めるためにも、是非お願いします。



5月の保健行事



7日（月）	視力検査（6年生・ひまわり）
8日（火）	尿検査回収（全学年） 内科検診（2年生）
9日（水）	視力検査（5年生）
10日（木）	内科検診（1年生・ひまわり）
11日（金）	内科検診（5年生）
14日（月）	内科検診（3年生）
15日（火）	視力検査（4年生）
16日（水）	眼科検診（2～6年生・ひまわり）
17日（木）	心臓検診（1年生）
18日（金）	視力検査（3年生）
22日（火）	視力検査（2年生）
23日（水）	視力検査（1年生）
25日（金）	尿検査二次回収（該当者）

水筒の衛生に 気をつけましょう！

これからは細菌が繁殖しやすい季節です。

水筒の使用後は、毎日、すすぐだけでなく洗剤でしっかり洗い、ぬめりを取りましょう。

特に飲み口やゴムパッキンは、ブラシなどで洗って水分が残らないようにしっかり乾燥させてから使しましょう。

学校でみられる出席停止の疾病について

次の感染症で欠席した場合は「欠席」ではなく「出席停止」になります。医師による診断を受けましたら、学校に連絡をお願いします。以下に載っていない疾病でも出席停止になるものもあります。不明な点は保健室までご連絡ください。**出席停止になる感染症の症状で、過去連続してお休みしている場合は、さかのぼって出席停止の扱いになります。**

登校する時期については、主治医の指示に従うようにしてください。

インフルエンザ	発症後5日、かつ、解熱後2日（幼児3日）が経過するまで
百日咳	特有の咳が消失するまで、または、5日間の適正な抗菌剤による治療が終了するまで
麻疹（はしか）	解熱した後3日を経過するまで
流行性耳下腺炎（おたふくかぜ）	耳下腺、顎下腺または舌下腺の腫脹が発現した後5日間を経過し、かつ、全身状態が良好となるまで
風しん	発疹が消失するまで
水痘（みずぼうそう）	すべての発疹が痂皮化するまで
咽頭結膜熱（プール熱）	主要症状が消失した後2日を経過するまで
流行性角結膜炎（はやり目）	症状により学校医その他の医師が感染の恐れがないと認めるまで
感染性胃腸炎	下痢・嘔吐症状が軽快し、全身状態が改善されれば登校可能